

РЪКОВОДСТВО ЗА ИНСТАЛАЦИЯ И ИЗПОЛЗВАНЕ НА

Control Manager

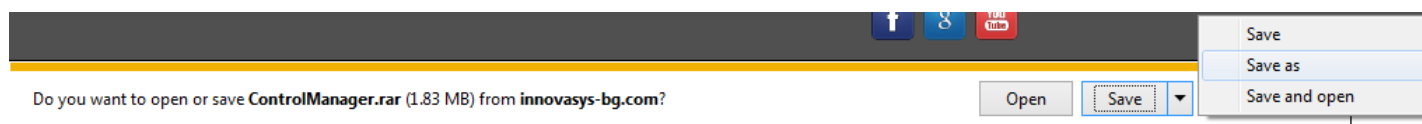


I. Какво представлява и за какво се използва Control Manager?

Control Manager, е програма с която лесно администрирате активните потребители в Бизнес Система Монета. Често се случва връзката между, работна станция/сървър и интернет да бъде прекъсната, също е възможно прекъсване в електро мрежата. Тези случаи водят до разпад на връзката между работна станция и сървър. Тогава логнатите в системата потребители остават активни за системата, но реално не са и потребителското име не може да бъде използвано. Тогава е наложително, да изчистите тези неактивни потребители в Монета, с програмата Control Manager.

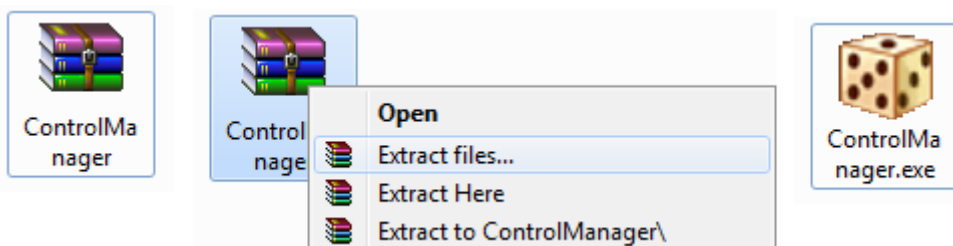
II. Свлячане на инсталацията:

1. Свлячане на Control Manager, от страницата „Download“, в сайта на фирма Иновасис ООД - <http://innovasys-bg.com/bg/downloads>




(фиг.1)

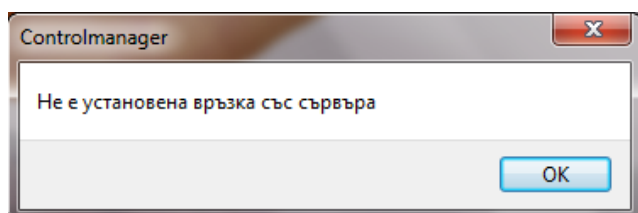
2. Избирате опция „Save as“ и посочвате къде да бъде свален файла.
3. След разархивиране на сваленият файл, стартирате приложение ControlManager.exe (фиг.3)



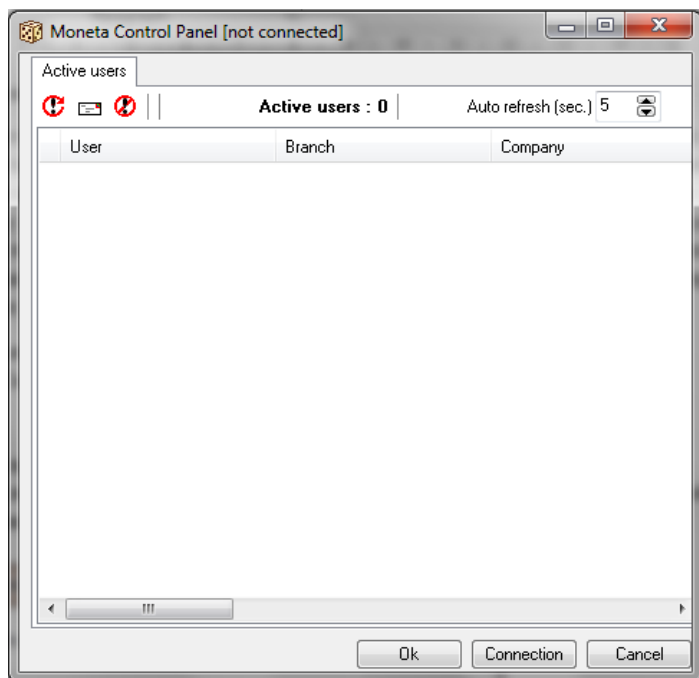
III. Настройка на програмата:

След първото стартиране на Control Manager, е необходимо да настроите програмата. Това става от бутон

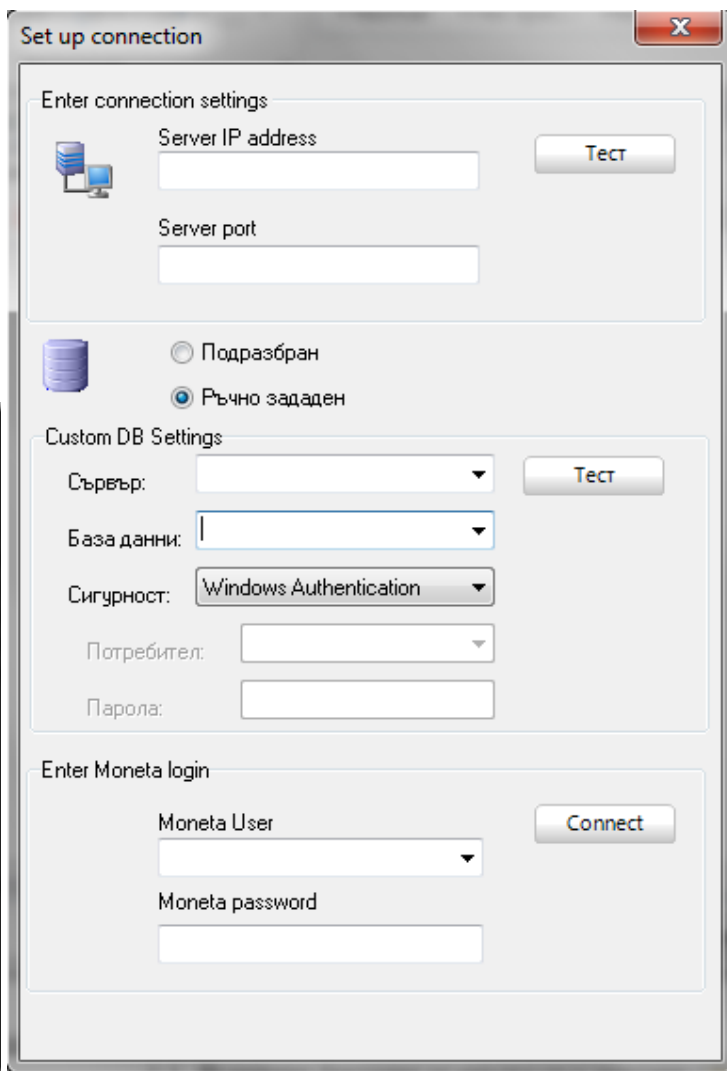
 и страница „Set up connection“:



(фиг.4)



(фиг.5)



(фиг.6)

1. Въведете данните за връзка към вашият сървър в меню „Enter connection settings“  (фиг.6):

1.1. Въведете IP Address на сървъра

Server IP address
127.0.0.1

1.2. Въведете Port към който работи сървъра

Server port
2030

2. Въведете данните на базата  (фиг.6):

2.1. Връзката се осъществява към подразбрана (главна) база на сървъра - Подразбран

2.2. Връзката се осъществява към друга база на сървъра - Ръчно зададен и следва да настроите коя е тя. Данните за връзка към избраната от вас база на сървъра, се настройват в меню „Custom DB settings“:

2.2.1. Въведете наименование на SQL сървър -

Сървър: 192.168.12.3\sq08

2.2.2. Въведете наименование на избраната от вас база

База данни: Moneta_3_0_test

2.2.3. Изберете вид Сигурност - Windows Authentication


Сигурност: Windows Authentication
Потребител: SQL Server Authentication


3. Въведете данните за Монета потребител от меню „Enter Moneta Login” (фиг.6):

3.1. Въведете потребител от списък, с активни потребители за конкретната база -

3.2. Въведете парола към избраният потребител -

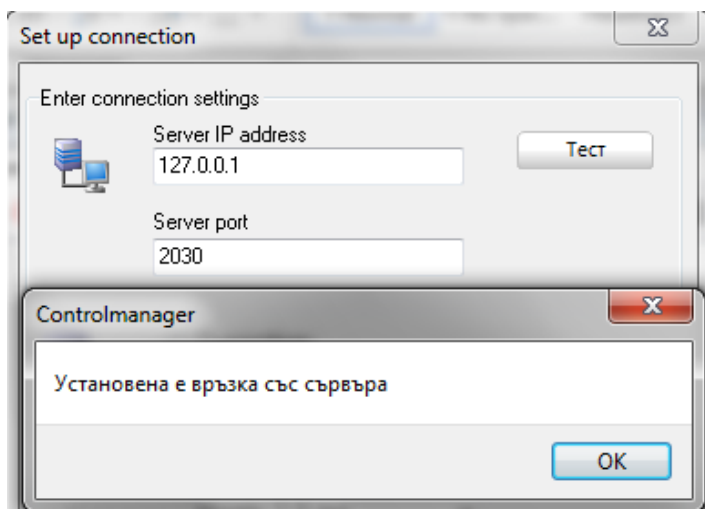
4. Тествайте връзката :

4.1. Натиснете бутон  в меню „Enter connection settings”, за да се осъществи връзката със сървъра (фиг.)

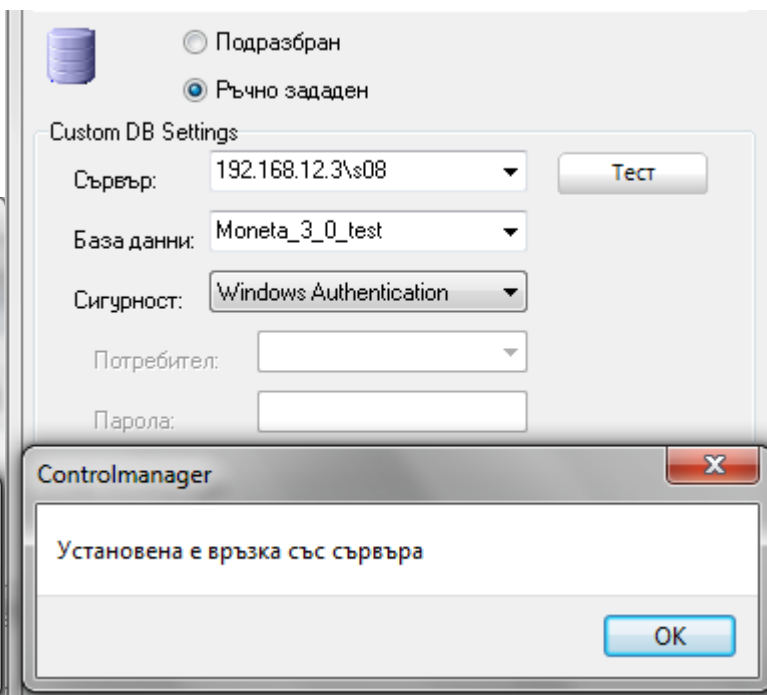
4.2. Натиснете бутон  в меню „Custom DB settings“, за да се осъществи връзката с базата, независимо от това дали сте избрали опция „Подразбран“ или „Ръчно зададен“ (фиг.)

4.3. Натиснете бутон  в меню „Enter Moneta Login”, за да се лонете с избраният потребител.

4.4. При правилна настройка, се визуализира съобщение за Установяване на връзка със сървъра, базата и потребителя (фиг.7 и 8):

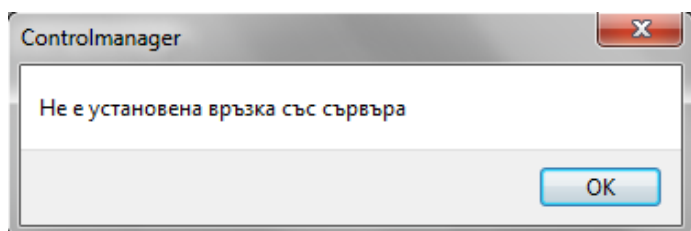


(фиг.7)

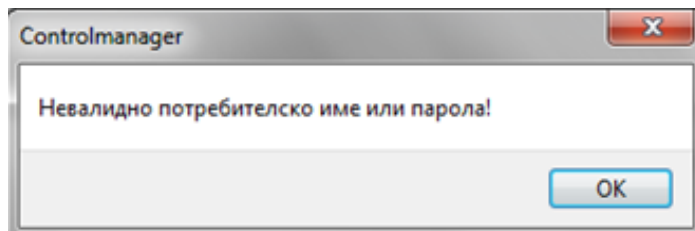


(фиг.8)

4.5. При грешни настройки, се визуализира съобщение за грешка от съответният тип (фиг.9 и 10):




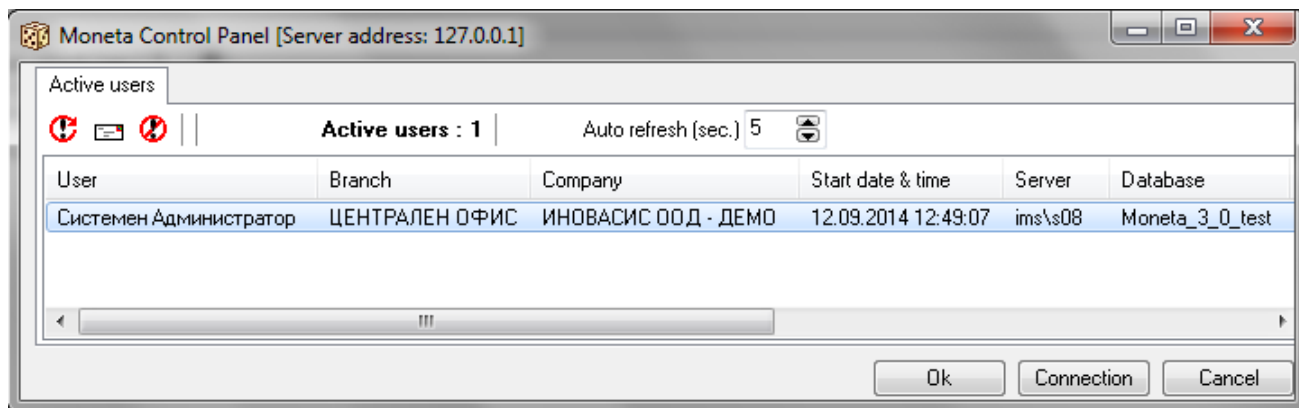
(фиг.9)




(фиг.10)

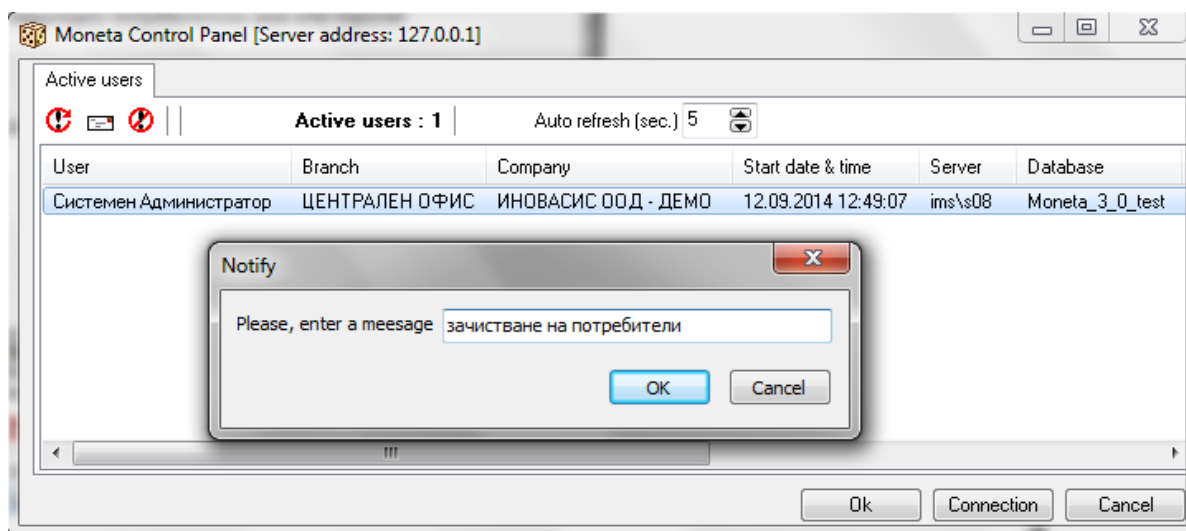
IV. Работа с програмата:

1. Бутон "Refresh list" , визуализира активни и неактивни потребители, както и актуална информация за тях – име, компания и обект в които работят, версия на програмата и др. (фиг.11)



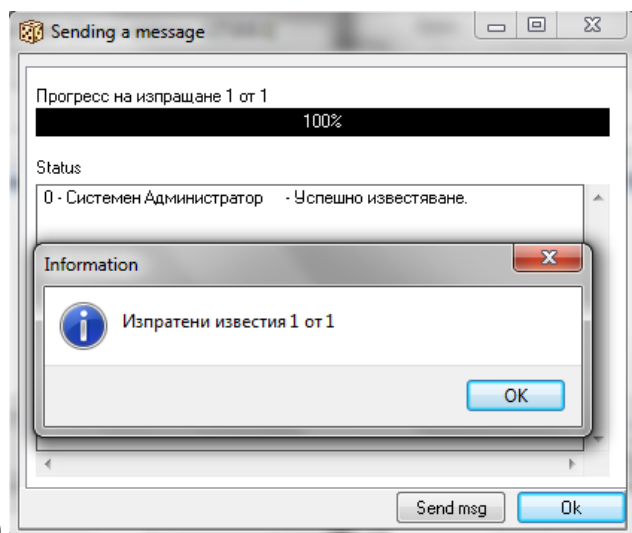
(фиг.11)

2. Маркирате всички потребители и натискате бутон „Notify client” . Въвеждате текст и изпращате съобщение до всички потребители – активни и неактивни (фиг.12)



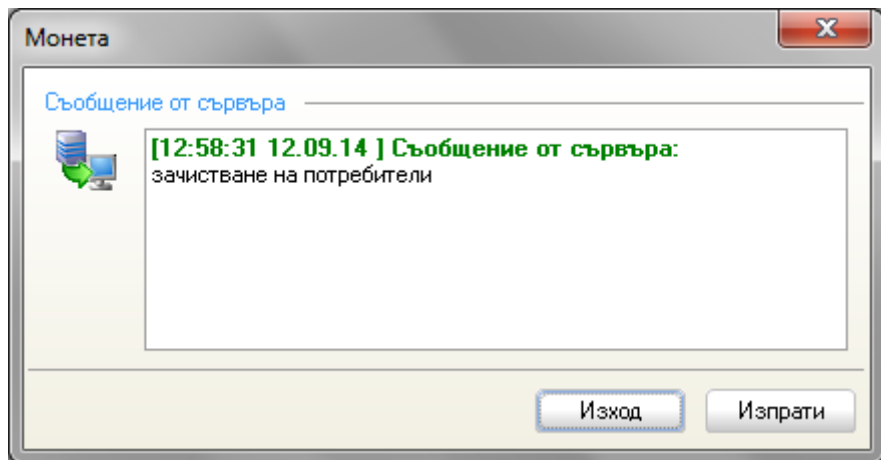
(фиг.12)

3. Програмата изпраща съобщението и визуализира информация, за успешно и неуспешно известията (фиг.13)



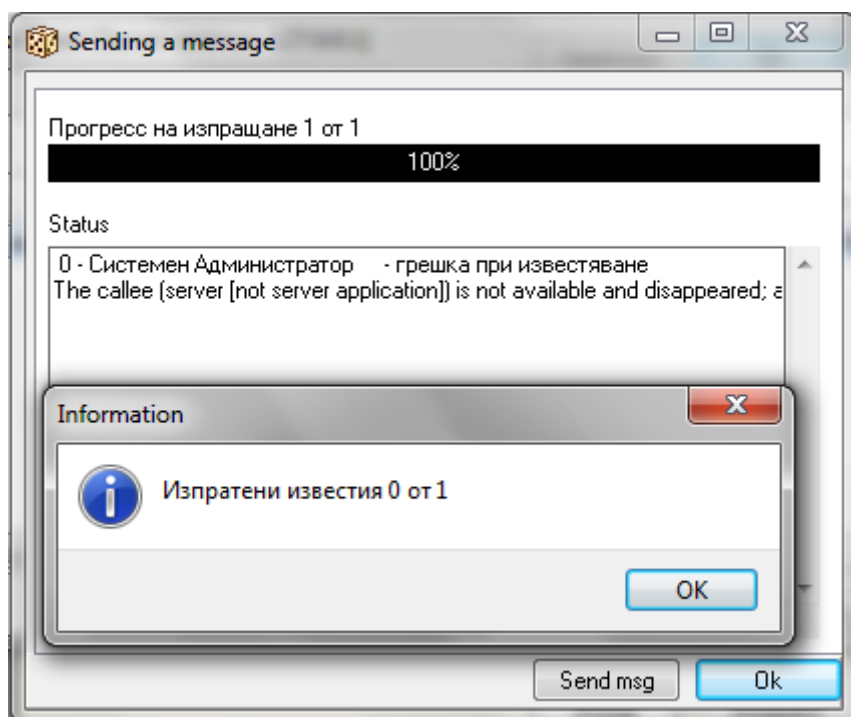
(фиг.13)

3.1. За тези потребители които са **активни** и са свързани към Бизнес Система Монета, показва че са успешно известени, а потребителите получават съобщение от сървъра (фиг.14).



(фиг.14)

3.2. За тези потребители които са **неактивни**, показва че има грешка при известяване и изчезват от списъка (фиг.15)



(фиг.15)

3.3. Потребителското име в Бизнес Система Монета, може да се използва отново.